



**Groupe iGL**

CONSULTORIA E PROJETOS  
DE ENGENHARIA ESTRUTURAL



**P O R T F O L I O**





## Engenharia estrutural

### Consultoria

O **Groupe iGL** projeta estruturas complexas em aço, concreto, madeira ou até mesmo vidro estrutural. Graças a nossa equipe de engenheiros, trabalhamos com projetos inusitados com experiência, qualidade e credibilidade internacional. Nossos engenheiros nos permitem aceitar desafios complexos acima do normal. Estamos habituados a trabalhar com o excepcional.

Mediante a nossa experiência e conhecimento, podemos realizar projetos de engenharia estrutural onde trabalhamos com uma complexidade nos esforços solicitantes, geometria inusitada, e materiais não convencionais. Temos o *know-how* para realizar projetos decorrentes de uma arquitetura arrojada.

Entendemos que cada obra possui as suas peculiaridades. Em várias oportunidades tivemos que fazer prova da nossa engenharia a fim de facilitar o transporte e montagem no canteiro, gerando economia tanto apreciada por nossos clientes.



## Nossos serviços:

- Projeto de estruturas
- Análisis de estruturas
- Desenho / projeto de fabricação
- Estudo de viabilidade
- Revisão de projetos
- Concepção de revestimentos estruturados
- Vidro estrutural
- Visitas técnicas
- Coordenação de projetos



**Groupe iGL** é uma empresa de consultoria em engenharia especializada em estruturas metálicas, de concreto, vidro e revestimentos estruturados. Nossa experiência está à sua disposição para assegurar a realização eficaz dos seus pequenos ou grandes projectos dentro dos parâmetros de produção estabelecidas. Com sólida experiência com base em seus muitos projetos, a empresa oferece uma gama de produtos, incluindo obras de arte, postes e / ou qualquer estrutura complexa.

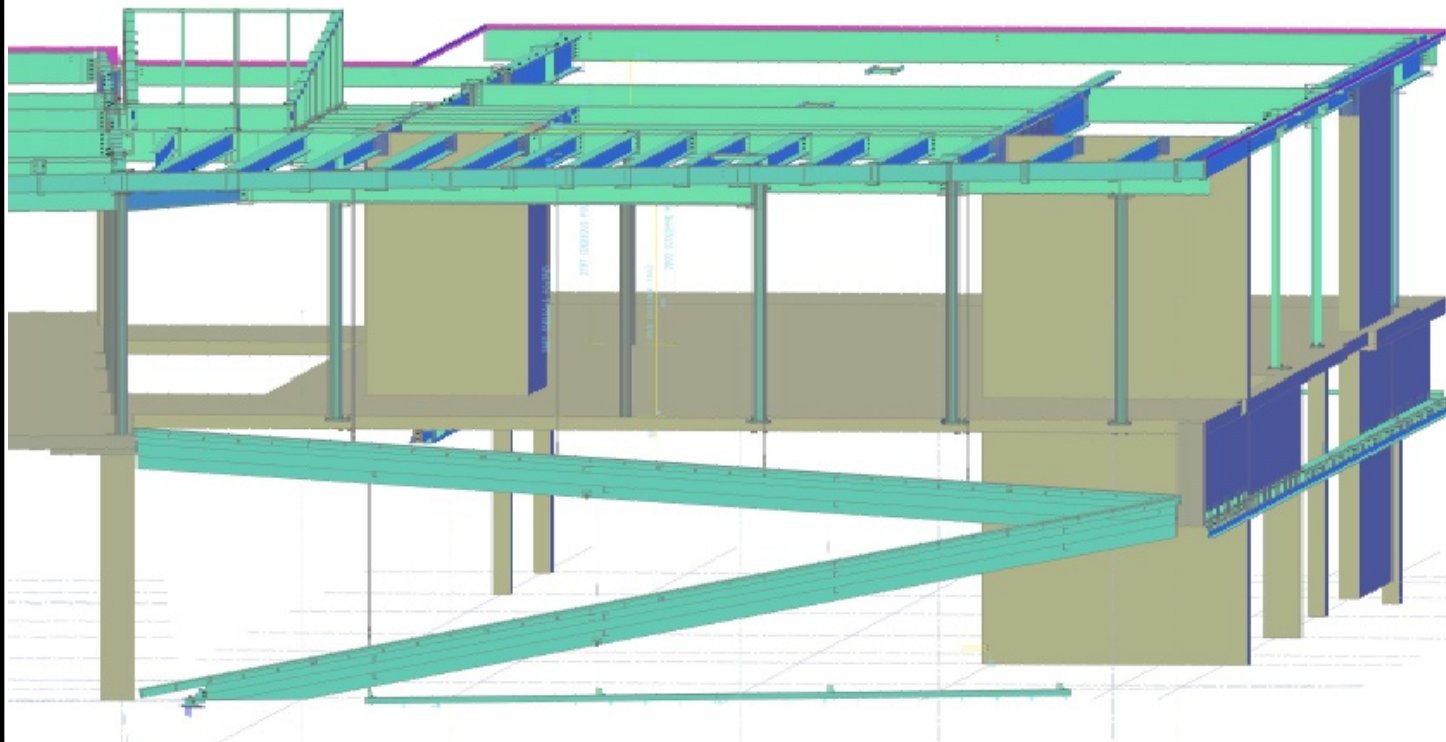




Alguns  
trabalhos

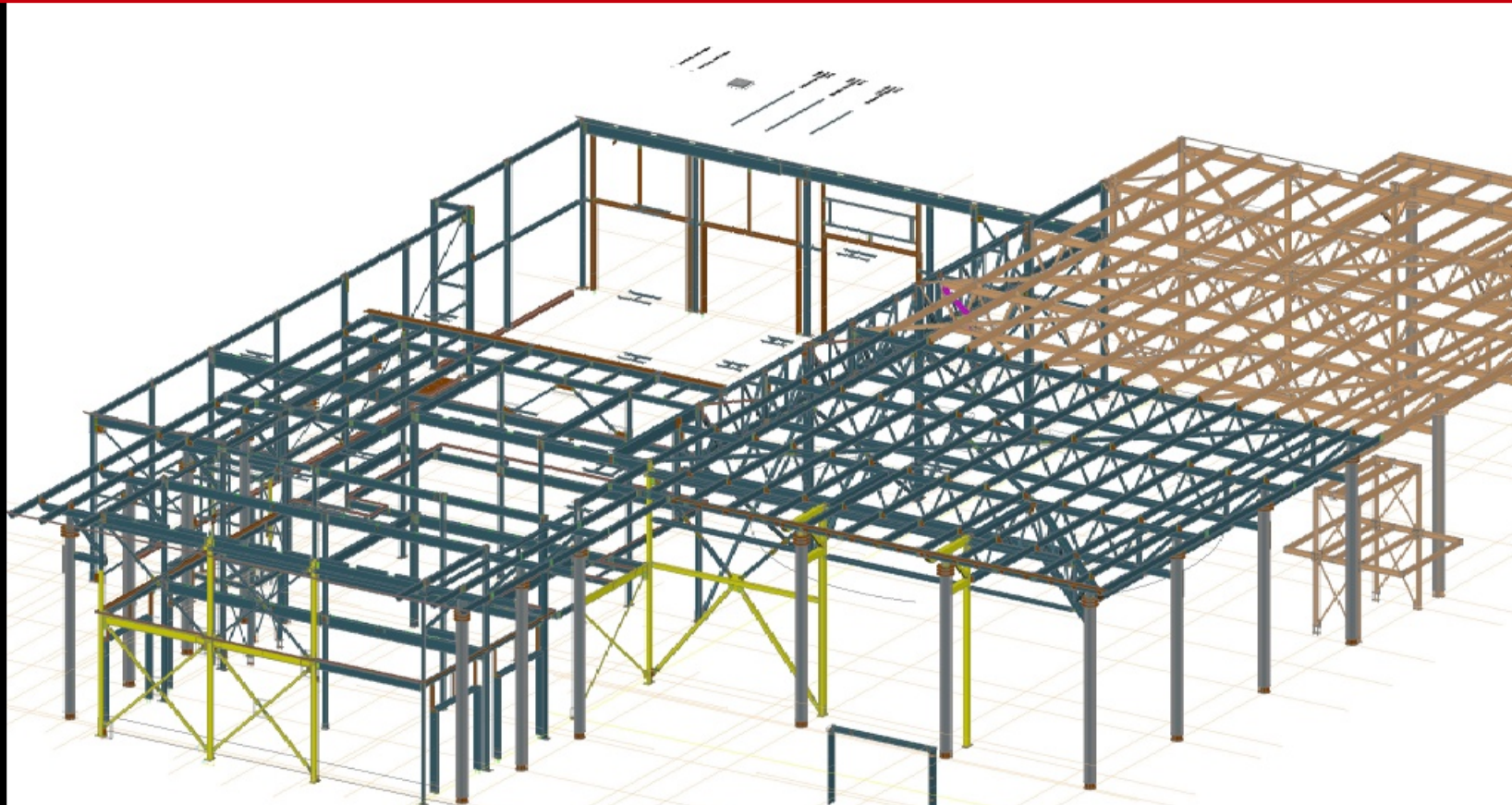


Anfiteatro Roland-Beaudoin - Canada



Biblioteca de Saint-Eustache - Canada

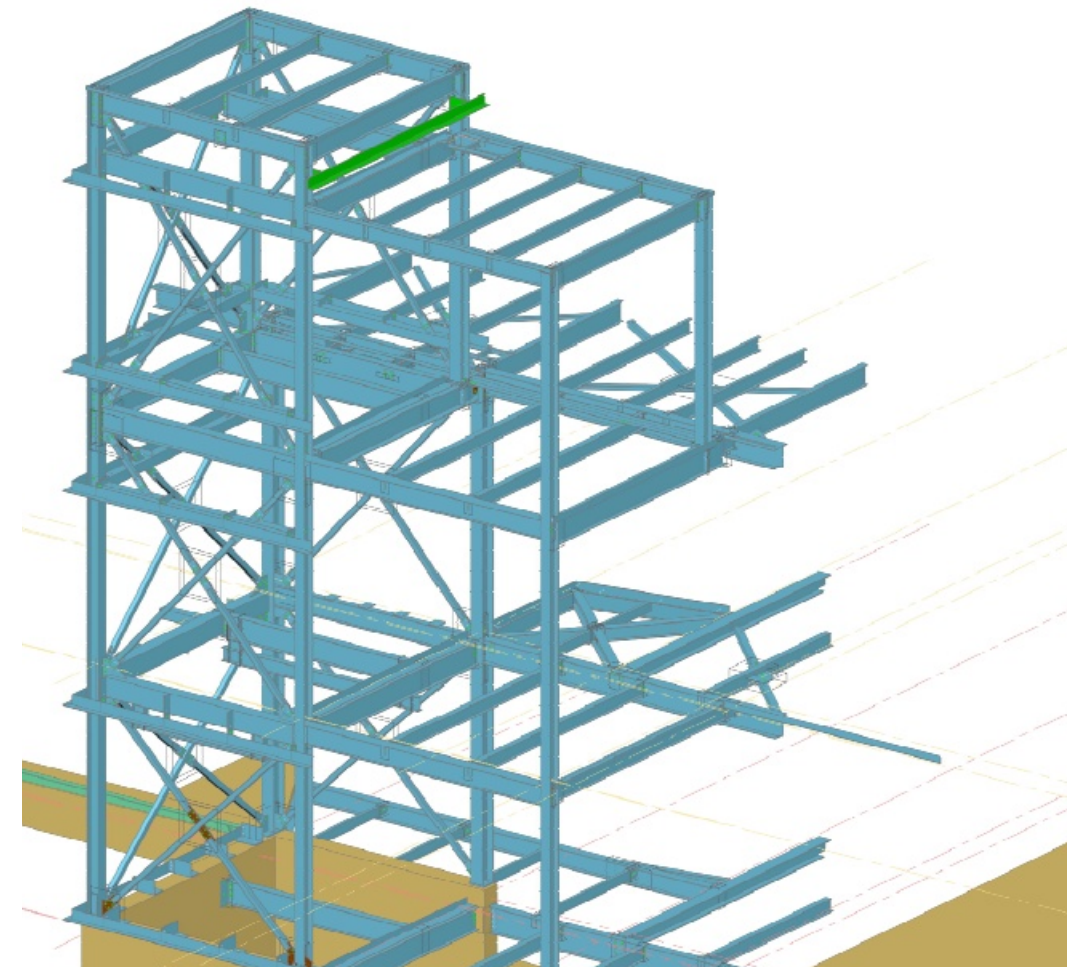




Mercedes-Benz  
Saint-Nicolas  
Canada



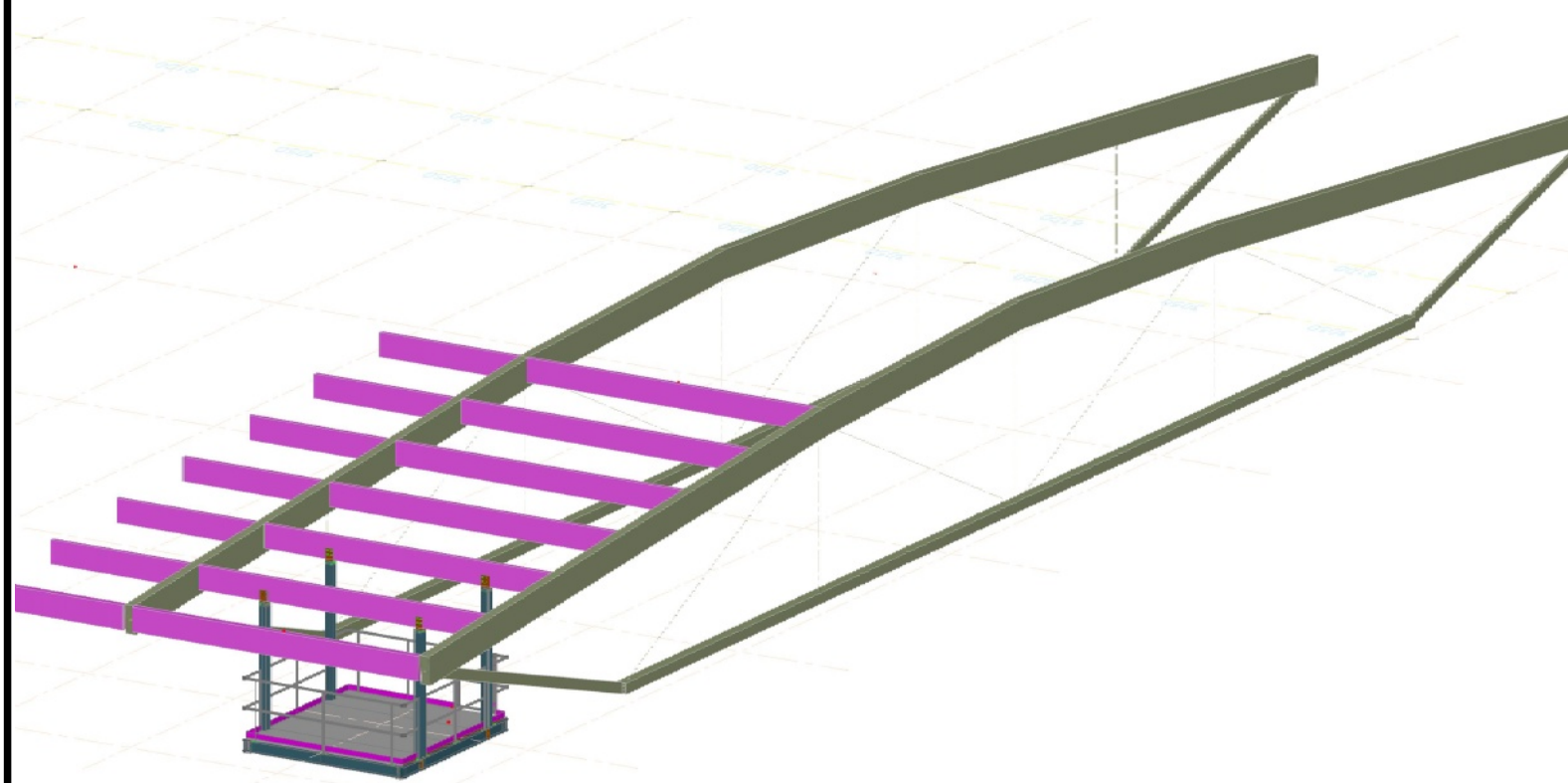
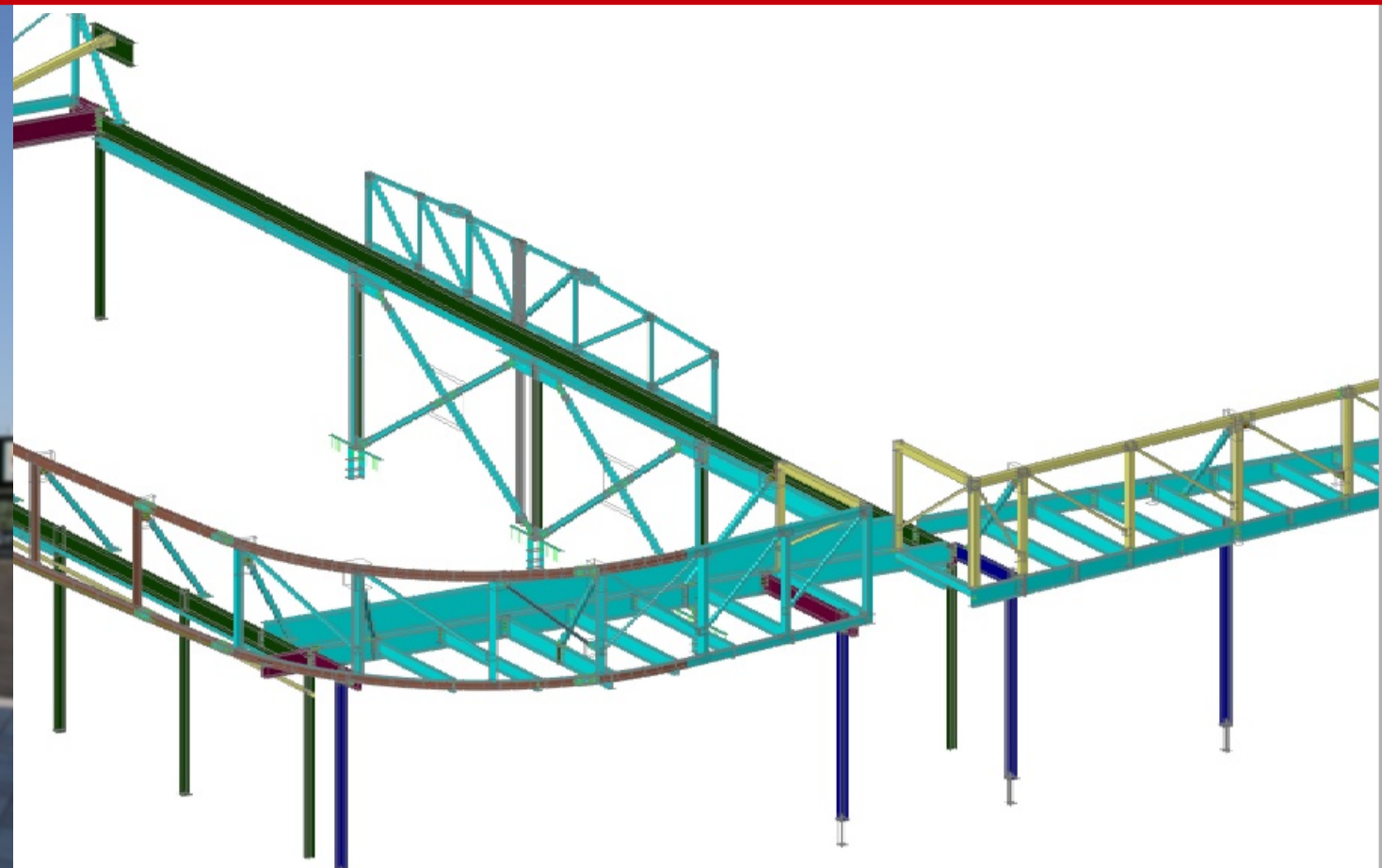
Monastério dos  
Augustinos  
Canada





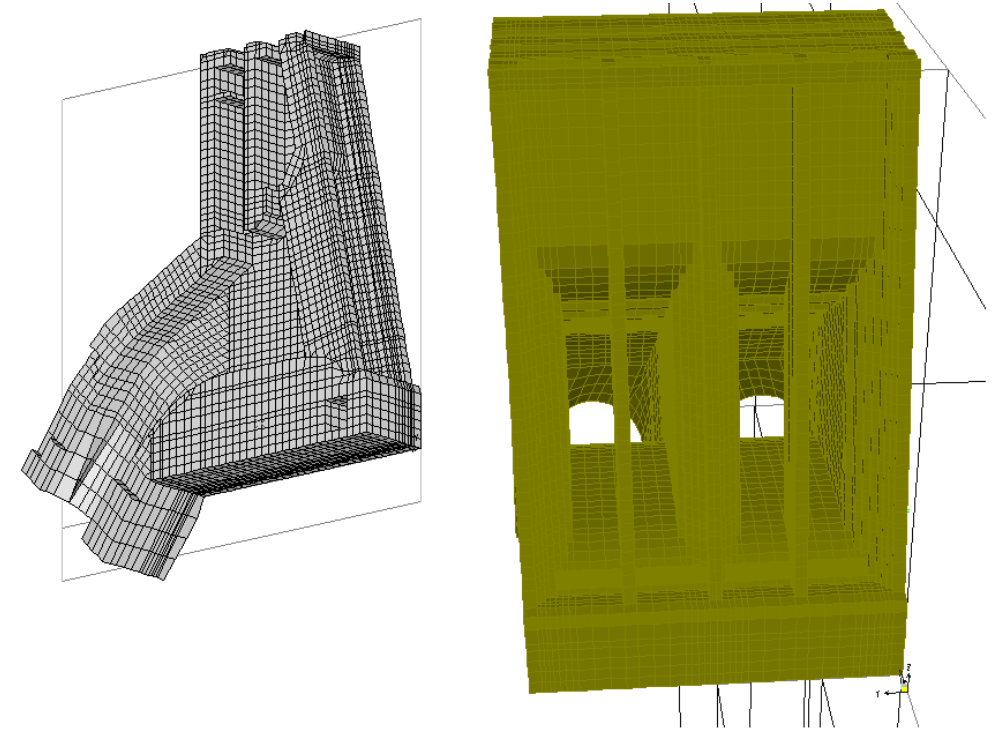


Porsche – Québec  
Canada

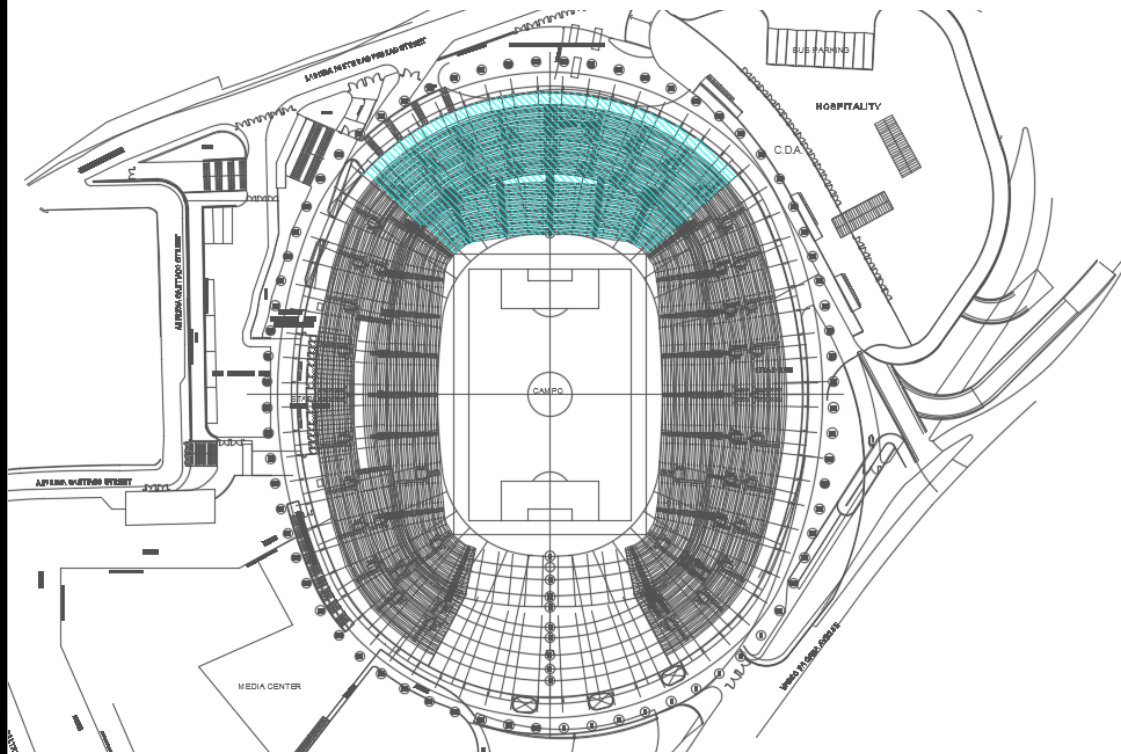


Arena Waskaganish  
Canada





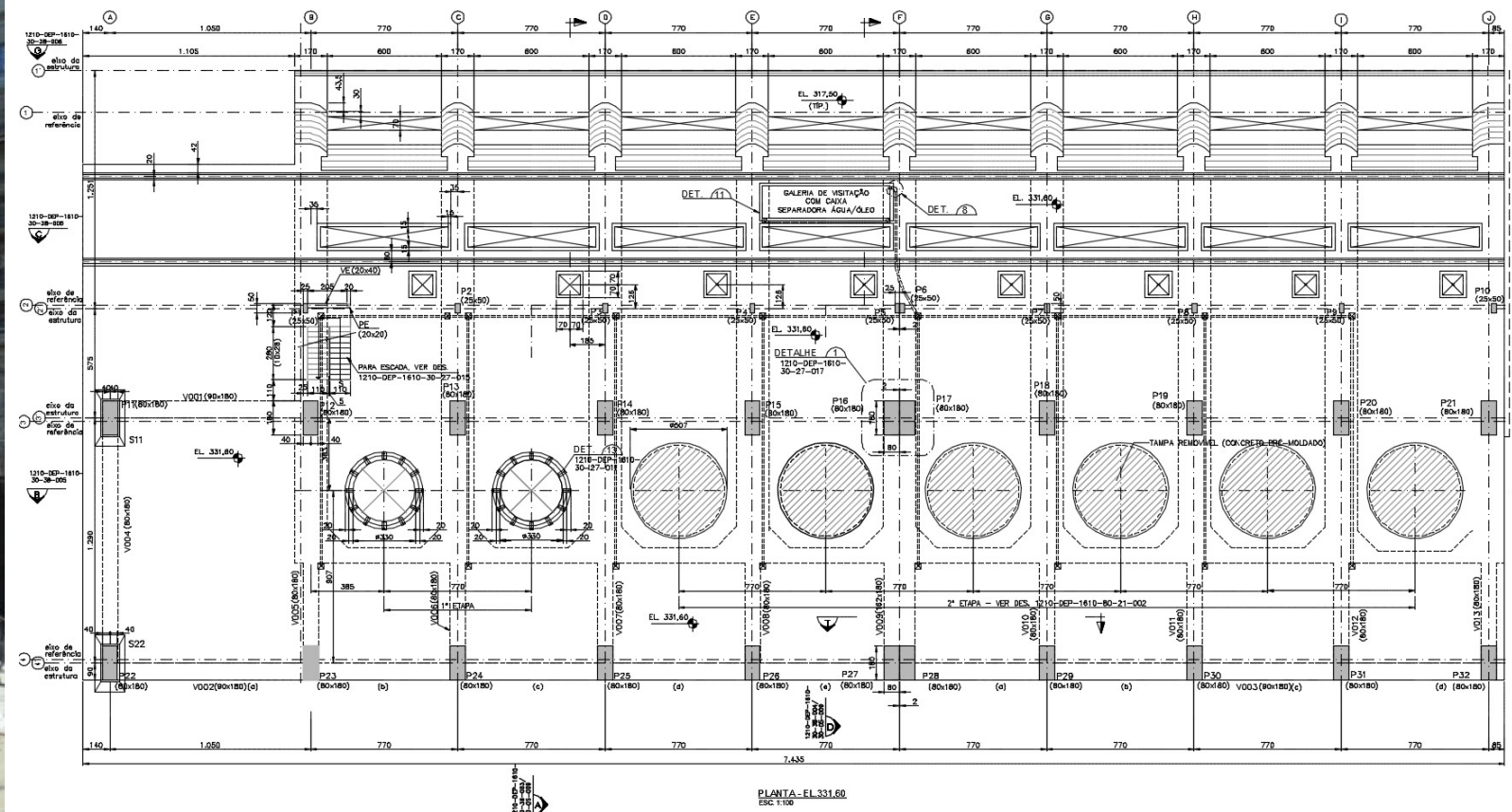
UHE Foz do Chapecô, Tomada d'água - Brasil



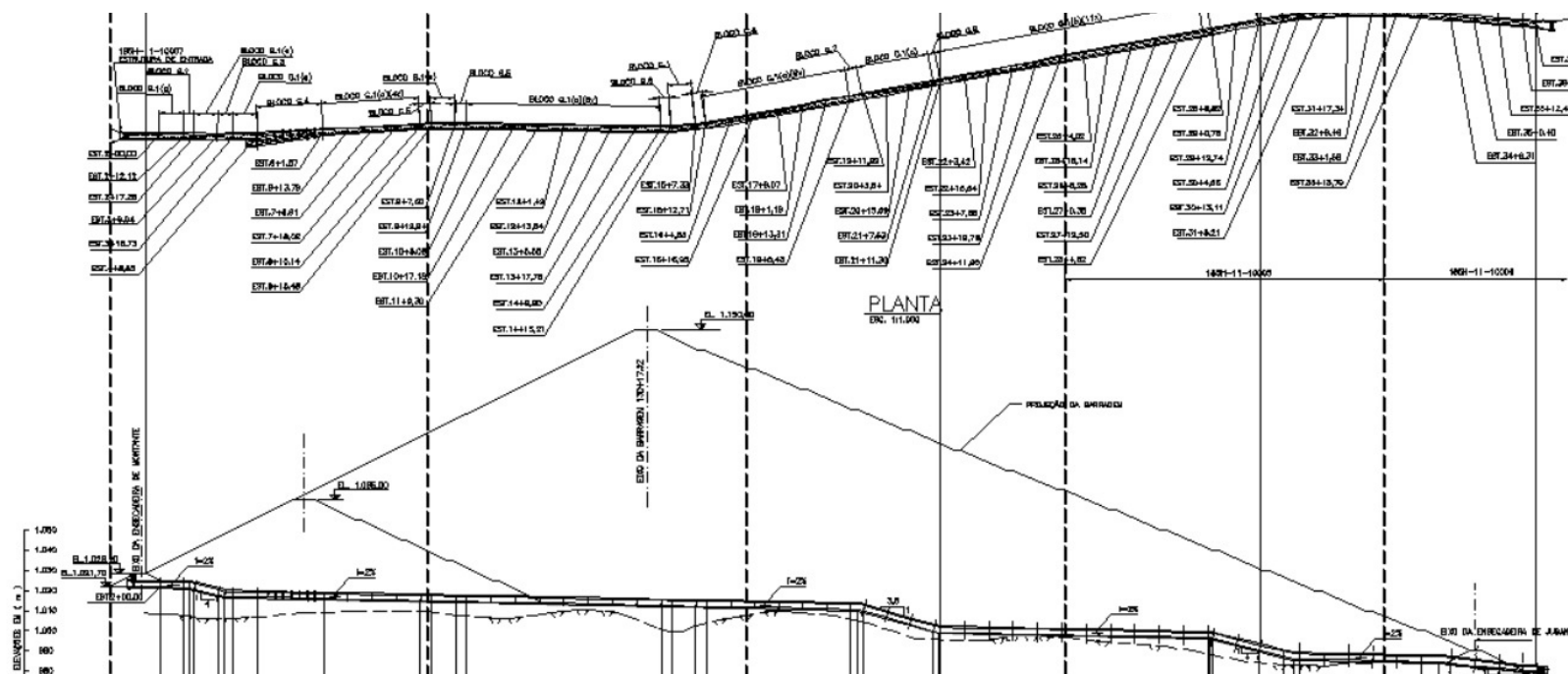
Arena Fonte Nova – Salvador - Brasil







Transposição do Rio São Francisco – Estação de Bombeamento - Brasil



Barramento de mineração –Forquilha IV - Brasil





## A direção:

### **Paul Greth ing.**

*Presidente – Diretor Geral*

Formou-se como engenheiro (UQTR) no Canadá, P. Greth realizou uma fusão de duas empresas de estrutura para formar o Grupo IGL; uma empresa dedicada a estruturas complexas.

P. Greth participou na realização do projeto para hospitais e a universidade de Quebec. Também participou na elaboração de projetos das concessionárias Porsche e Mercedes-Benz.

Desde a sua criação, o Grupo iGL destina uma parte de seus lucros em ajuda humanitária.

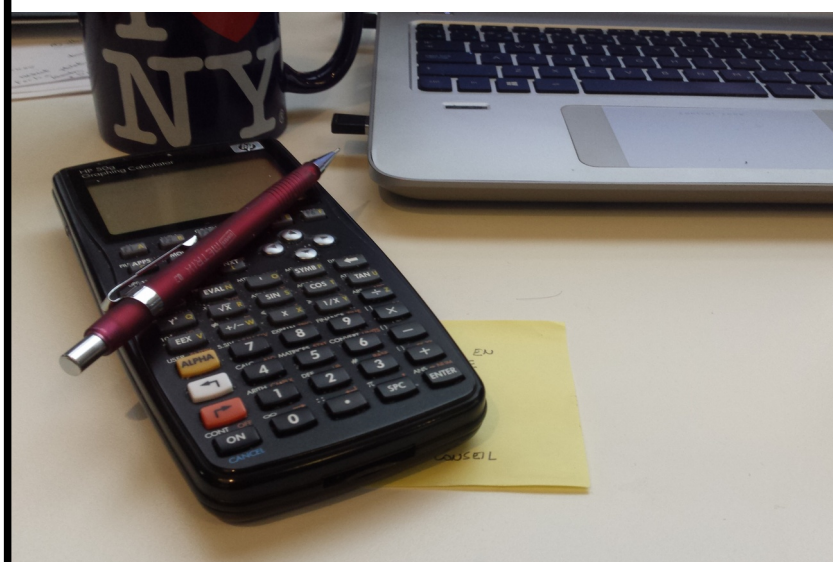
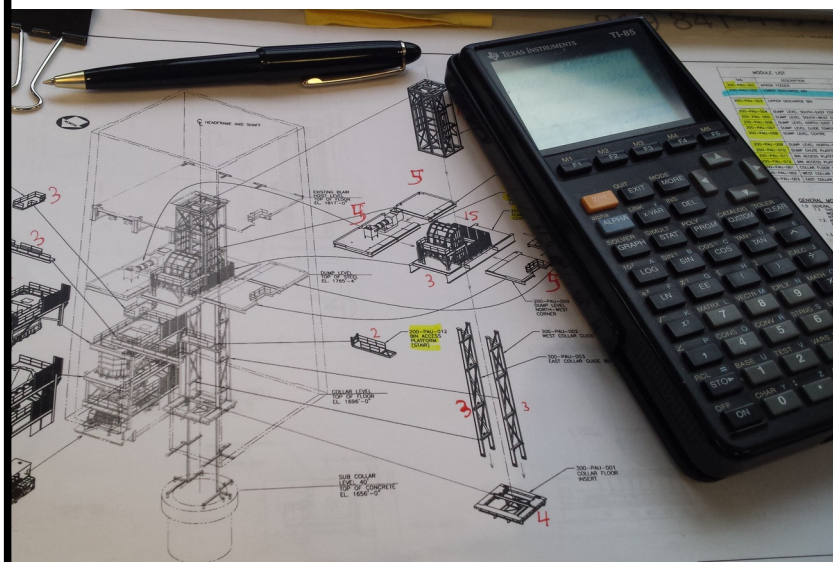
### **Miguel Genovese ing. D.Sc.**

*Diretor de desenvolvimentos para Europa e América do Sul*

Após seu doutorado em estruturas na área de dinâmica (UnB), M. Genovese foi professor da Universidade Católica de Brasília (UcB) - Brasil e calculista estrutural.

Dentro de seus trabalhos, alguns projetos que marcaram sua carreira são:

- Arena Fonte Nova em Salvador-Bahia utilizado para a copa do mundo em 2014.
- PCH Porto Franco de 30MW no rio Palmeiras – Brasil.
- UHE Foz do Chapecô com 855MW no rio Uruguai – Brasil.
- Estruturas de concreto na barragem de mineração Forquilha IV e V – Vale – Brasil
- Estruturas em concreto armado na transposição do rio São Francisco – Brasil





## Contacto

✉ 1900, rue Royale, deuxième étage.  
Trois-Rivières (Québec) G9A 4K9  
CANADA

☎ +1-819-841-4494

💻 [contact@groupeigl.com](mailto:contact@groupeigl.com)  
[www.groupeigl.com](http://www.groupeigl.com)



Passarela suspensa do CHUM  
Montréal - Canada

